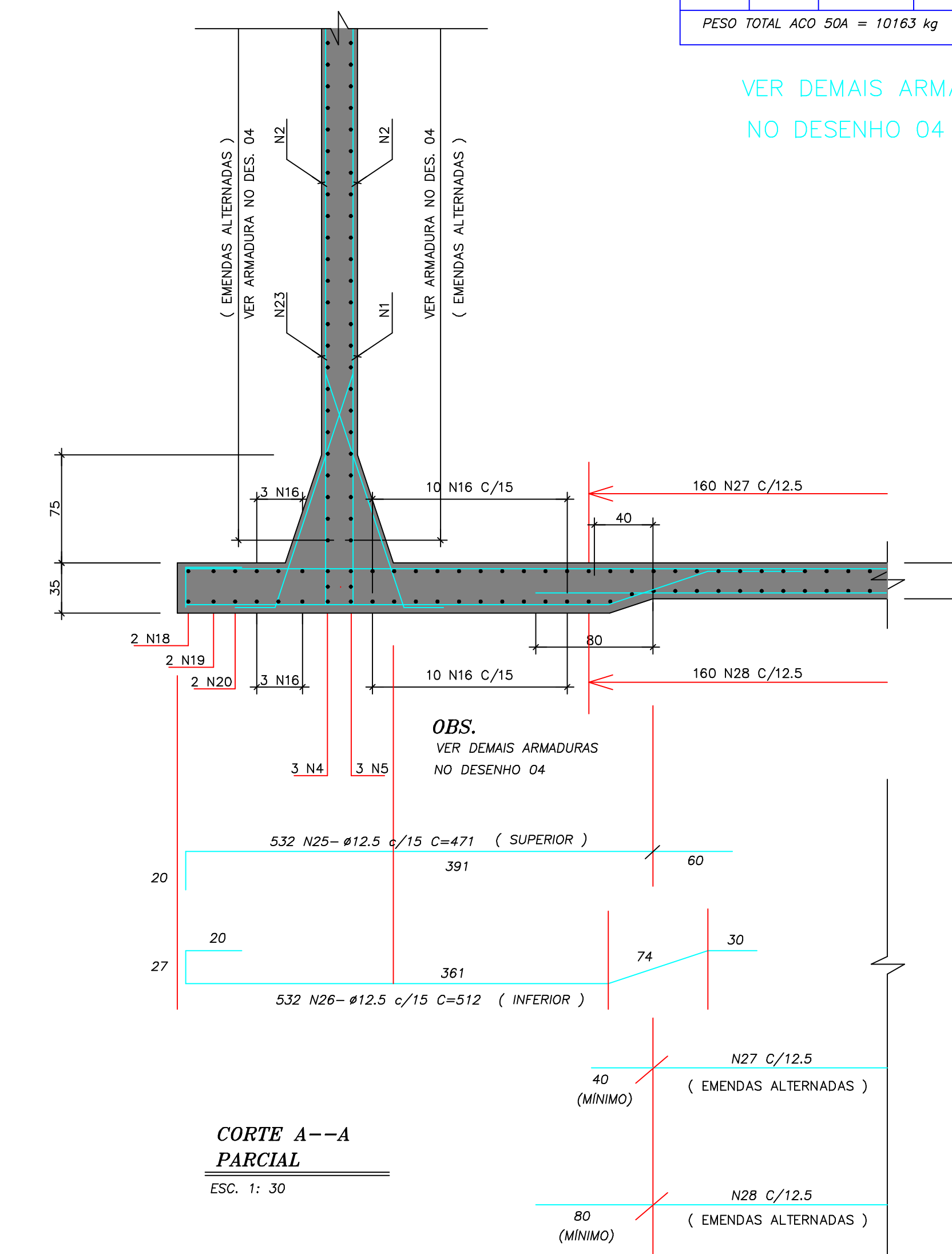
[illegible]

RESUMO DE FERROS				
ACO	Ø	COMP TOT ( m )	PESO ( kg )	PESO+5% ( kg )
50A	8.0	8704	3482	3656
50A	10.0	1536	2967	1016
50A	12.5	5229.6	5232	5491
PESO TOTAL ACO 50A = 10163 kg				



*CORTE A--A*  
*PARCIAL*


---

ESC. 1: 30

1	12/02/2007	REVISÃO GERAL
0	20/01/2007	EMIÇÃO INICIAL

**MCA**  
Projetos e Consultoria S/C Ltda.

PROJETOS ESTRUTURAIS E CONSULTORIA CREA/SP: 57.880-4  
Rua Ernesto Gatto, 174 - Jardim Amália - Leme/SP - CEP 13.610/360  
fone/fax: (19) 571-0788 e-mail: mcoconsult@linkway.com.br

<b>OBRA</b> ETA: ESTACAO DE TRATAMENTO DE AGUA Reservatório - 3,0 milhões de litros	Des. CARLOS Ver. _____ Apr. _____	Esc. 1:75, 1:30 Data Janeiro/2007 Local Leme/SP
<b>CLIENTE</b> SAECIL	A.R.T. _____ Projeto 0244c	
<b>DESCRICAO</b> ARMACOES DA LAJE DE FUNDO	FOLHA 03	

- 1- VERIFICAR MEDIDAS EM OBRA.
- 2- MEDIDAS EM CENTIMETRO E NIVEIS EM METRO.
- 3- AS MEDIDAS DAS ARMADURAS REFEREM-SE AO EIXO DAS BARRAS

- 1- AÇO CA-50A  $f_{yk}=500MPa$
- 2- CONCRETO=  $f_{ck} \geq 25 MPa$
- 3- COBRIMENTO DAS ARMADURAS: 4.0 cm - EXCETO ANOTADO.
- 4- REALIZAR EMENDAS ALTERNADAS.
- 5- PREVER TODOS OS ARRANQUES ANTES DA CONCRETAGEM.

CONVENÇÃO DE CORES:		
COR		ESPESSURA
4	=	0,5
5	=	0,7
7	=	0,3
8	=	solid 15%
9	=	solid 20%
100	=	0,5
141	=	0,4
142	=	0,3
294	=	0,2

= demola ceros, todas com espessura de 0.1mm;